

## ENTRE NOUS

**Solid'HER face à la crise énergétique**

La SAC Habitat en Région Sud-Est, dont Erilia est membre, mobilise 1,3 M€ dans un fonds de solidarité énergétique dont l'objectif est d'aider les locataires impactés par l'augmentation des prix de l'énergie. Si vous êtes dans une situation financière difficile, consultez les aides mobilisables ici :

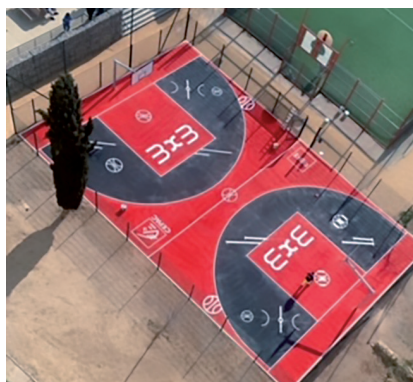


Contactez également votre agence Erilia pour rencontrer votre conseiller(e) en économie sociale et familiale ou votre chargé(e) de contentieux.

## PRÈS DE CHEZ VOUS

**Sartène (2A)****La résidence « Basacciu » entame sa rénovation**

Depuis janvier 2023, Erilia a engagé la réhabilitation de cette résidence de 32 logements datant de 1989. Au programme des travaux extérieurs : traitement des façades, remplacement des menuiseries, rénovation des parties communes... **Pour plus de confort et d'économies, les logements bénéficieront de nouveaux systèmes de chauffage et d'eau chaude sanitaire**, mais aussi d'une refonte de la ventilation et de la plomberie. Un logement témoin permet de découvrir entre autres, les salles de bains et WC remis à neuf. Une équipe de coordination est disponible afin d'accompagner les résidents durant toute la durée du chantier.

**Marseille (14<sup>e</sup>)****Nouveau terrain de basket aux « Arnavaux 2 »**

**Le 5 avril prochain, Erilia et la Caisse d'Épargne CEPAC inaugureront un terrain de basket au pied du bâtiment C des « Arnavaux 2 ».** Ce terrain complète les équipements sportifs déjà sur place : terrain de foot sur gazon synthétique réhabilité en 2020 et aire de jeux pour jeunes enfants. L'objectif est de promouvoir le sport et ses valeurs auprès de nos habitants. Lors de cet événement, les locataires pourront participer à des démonstrations de basket et animations, rencontrer des athlètes olympiques sponsorisés par la Caisse d'Épargne CEPAC et lancer le coup d'envoi de nombreux matchs à venir.

**Avignon (84)****« La Trillade » poursuit sa transformation**

**Après avoir réhabilité les 39 logements de la tour de « La Trillade », Erilia a lancé le chantier de démolition du bâtiment G.** Une place publique sera aménagée en lieu

et place de ce bâtiment, qui comptait 62 logements répartis sur quatre étages. 80% des gravats issus de cette démolition seront revalorisés.

## À VENDRE

**MARSEILLE (15<sup>e</sup>)****Vision d'Aou**

**Lancement commercial le 1<sup>er</sup> avril 2023.** Devenez propriétaire de votre logement neuf grâce au Bail Réel Solidaire. Maisons individuelles et appartements, avec vue sur mer et jardins pour certains. Nombreux avantages : prix attractifs, frais de notaire réduits, Prêt à Taux Zéro.

[www.visiondaou-marseille.fr](http://www.visiondaou-marseille.fr)

**BASTIA (2B)****Le Jardin du Fango**

**Nouveau lancement commercial!** Devenez propriétaire et bénéficiez des avantages de la Vente HLM : prix maîtrisés, achat sécurisé, PTZ sous conditions... Résidence charmante sur les hauteurs de Bastia, avec logements du T2 au T5, terrasse ou loggia et garages en sous-sol.

[service.ventes@erilia.fr](mailto:service.ventes@erilia.fr)

## POUR VOUS SOUTENIR

**Des aides financières pour supporter le coût de l'énergie**

Depuis le début de l'année, Erilia déploie le fonds de solidarité Solid'HER. Tous nos locataires de logements classés F et G recevront automatiquement une aide financière mensualisée sur un an. L'ensemble de nos locataires fragilisés par l'augmentation significative de

leurs charges d'énergie, incluses ou non dans leurs charges locatives, peuvent être accompagnés sur demande par leur agence. Les actions concrètes : un recours aux aides externes comme le Fonds de Solidarité Logement et des remises sur quittances à la suite d'un diagnostic

individuel et selon certains critères. Erilia souhaite vous aider à traverser cette crise exceptionnelle dans les meilleures conditions. Si vous rencontrez des difficultés financières, rapprochez-vous de votre agence Erilia : [www.erilia.fr/decouvrir-erilia/ou-nous-trouver](http://www.erilia.fr/decouvrir-erilia/ou-nous-trouver)

## ERILIA À VOTRE SERVICE

### Avec le « Diagnostic seniors », Erilia accompagne le bien-vieillir à domicile

Aujourd'hui, un locataire sur trois a plus de 60 ans. Des sondages successifs indiquent qu'une grande majorité des Français souhaite vieillir à domicile. Pour répondre à ces enjeux, Erilia ambitionne de contacter tous ses locataires âgés de 75 ans et + d'ici fin 2024.

**L'objectif : identifier les besoins et les éventuelles difficultés** qu'ils rencontreraient dans leur logement. Déployée depuis juillet 2022, cette mesure inclusive s'inscrit dans une démarche d'écoute et vise un accompagnement personnalisé tout au long du parcours locataire.



## BON À SAVOIR

### Jetez vos lingettes à la poubelle, pas dans les toilettes!



À l'inverse du papier toilette, aucune lingette (même dite « biodégradable ») ne se désintègre dans l'eau. En gardant la mauvaise habitude de les jeter dans les toilettes, vous bouchez les canalisations. Les conséquences : remontées des eaux usées et mauvaises odeurs! De plus, si un curage des tuyaux doit être envisagé, il sera répercuté sur vos charges. Le bon réflexe ? Installez une poubelle dans vos WC et jetez-y vos lingettes!

## CLAIR ET NET Entretien de mon logement: qui fait quoi?

En tant que locataire d'un logement social, l'entretien de votre habitation est régi par décrets\*. C'est donc la loi (et non Erilia) qui fixe la répartition des réparations entre bailleur et locataire.

<b>À LA CHARGE DU LOCATAIRE</b> L'aménagement et l'entretien du logement <b>Entretien courant :</b> graissage des menuiseries, débouchage des siphons, nettoyage des voies d'aération, réparations des robinetteries... 	<b>À LA CHARGE D'ERILIA</b> L'aspect fonctionnel du logement <b>Chauffage :</b> réparation et remplacement des radiateurs, du thermostat, de la tuyauterie d'arrivée de gaz. <b>Plomberie :</b> remplacement de la robinetterie, des tuyaux d'arrivée d'eau. 
<b>Électricité :</b> remplacement des ampoules, interrupteurs, prises... <b>Fenêtres :</b> remplacement des vitres en cas de casse. <b>Revêtements muraux :</b> rafraîchissement des peintures, papiers peints, faïences... 	<b>Menuiserie :</b> remplacement et mise aux normes de la porte d'entrée. <b>Extérieurs collectifs* :</b> Les frais d'élagage, de réfection des massifs et les grosses réparations des appareils mécaniques. 

\* Le locataire supporte quant à lui les frais d'entretien des espaces verts.

**Les réparations faisant suite à une dégradation volontaire, une mauvaise utilisation ou un défaut d'entretien sont à la charge du locataire.**

Un doute ? Consultez le guide d'entretien en flashant ce code :

\* Décret de la loi n° 89-462 du 6 juillet 1989 (article 7) et décret n° 87-712 du 26 août 1987.

## 5 ASTUCES POUR...

### ... éviter les punaises de lit



**1** Inspectez et nettoyez tout matériel récupéré.



**2** Évitez d'encombrer les espaces.



**3** Lavez les habits de seconde main à 60°C.



**4** Utilisez une housse imperméable.



**5** En voyage, vérifiez l'état de la literie.